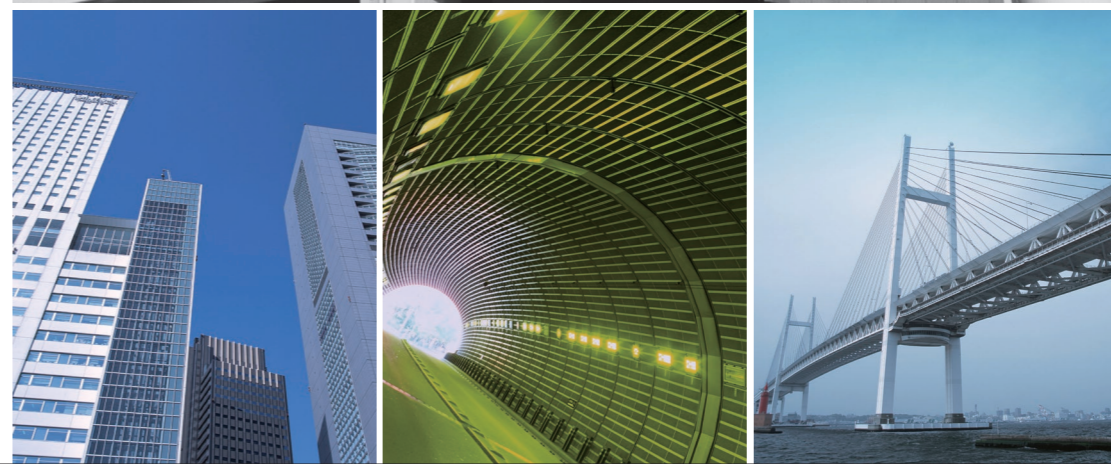


GENERAL CATALOG

DAI-ICHI KENKOU CO., LTD.



第一建工株式会社 DAI-ICHI KENKOU CO., LTD.

会社概要

商号 第一建工株式会社 DAI-ICHI KENKOU CO., LTD.
設立 1989年1月
資本金 5000万円
本社 〒104-0031
東京都中央区京橋1-3-1 八重洲口大栄ビル8階
TEL 03(3275)0583 FAX 03(3275)0604
株主 第一工業製薬株式会社(100%) www.dks-web.co.jp
業種 土木・建築用薬剤の製造・販売

第一建工は、第一工業製薬の界面活性剤・ウレタン・水溶性高分子技術を応用し、土木・建築用薬剤の販売を通じて、インフラ整備とそこに暮らす人々へより豊かな生活を提供していくことを目指しています。さらには、「地球にやさしい環境づくり」をモットーに掲げ、「安全性、作業性の向上」、「新工法の確立」、「経済性の追求」に挑戦し続けます。

土木用薬剤製品

シリカレジン系注入材

スーパーSRF®

浸透性に優れ、地山内の細かい亀裂にまで確実に充填し、地山を改良できるトンネル掘削用の注入材です。強度発現が早く、高強度の固結体が得られます。安全性が高く、多くの山岳トンネル現場で使用されています。
※「山岳トンネル工法におけるウレタン系注入の安全管理に関するガイドライン」適合品



高強度シリカレジン注入材

GANBAN® SRC

混合後数時間でコンクリート並みの高強度を発現し、湧水の存在下でも希釈分散することなく反応固結し、水の白濁や泡立ちが抑制され、周辺環境の汚染を予防できます。トンネル補修などにも使用可能な注入材です。
※「山岳トンネル工法におけるウレタン系注入の安全管理に関するガイドライン」適合品



ウレタン系減水・止水材

KOD-M

地山に注入することにより水脈を閉塞し、減水・止水効果および地山改良、地耐力向上が期待できます。圧縮強度60N/mm²を有する高強度な固結体(無発泡)となり、従来のウレタンと異なり、排水の泡立ち・白濁を抑制します。
※「山岳トンネル工法におけるウレタン系注入の安全管理に関するガイドライン」適合品



ポリマー安定液用調泥剤

DKハイポリマー DKSポリマー

地中連続壁工事やコンクリート杭構築工事などの地下掘削に使用する安定液用調泥剤です。粘土・シルト・砂など様々な地盤に適應する良質な安定液を容易に作液できます。変質や腐敗への抵抗性が高いので廃棄量を減少させる効果があります。



コンクリート用薬剤製品

気泡混合軽量盛土用起泡剤

アウアウ®

セメントと混合した際の泡安定性に優れ、微細な泡を導入できます。エアームルクからエアームタルまで強度・密度・流動性を自由に設計することが可能で、安定した性能を発揮します。多数の道路拡幅工事で使用されています。



水中不分離性コンクリート用混和剤

ユニショット®

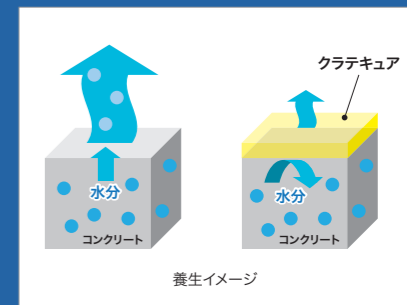
港湾、護岸、防波堤などの新設および補修工事の際に、コンクリートに添加することで水中での材料不分離抵抗性を向上させ、安定した強度発現を可能にします。普通コンクリートと比べて水質汚濁防止性にも優れています。



コンクリート被膜養生剤

クラテキュア®

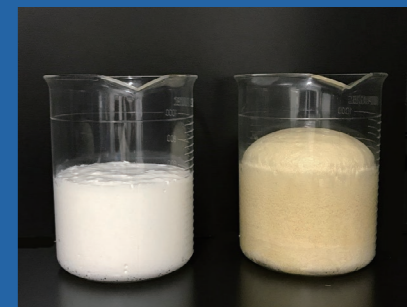
脱型直後のコンクリート表面に噴霧するだけで効果的な養生を行うことができる高性能被膜養生剤です。初期養生時のコンクリート表面に噴霧することで保水効果が高まり、水中養生に近い最適な条件下で水和反応が進行するため強度発現性が高く、乾燥収縮によるひび割れが抑制され耐久性の向上に繋がります。



ウレタン系注入止水材

ポリグラウト®

水と反応させて漏水を止めるウレタン系注入剤です。30年以上の販売実績があり、コンクリート構造物の止水工事に役立っています。



各製品の詳細については、個別パンフレットをご確認ください。

<取り扱いおよび保管上の注意>

1. 本製品を試験室、または製造現場でご使用になる場合は、使用前に必ず当社発行のSDS(安全データシート)を熟読のうえ、記載された注意事項などを厳守してください。
2. 本誌掲載の各製品に関する取り扱いおよび保管上の注意事項は、それぞれのパンフレット・技術資料を熟読のうえ厳守してください。

<お願い>

1. この資料に記載してあるデータは、当社の実験的試験資料に基づくものですが、実際の現場使用結果を保証するものではありません。現場での使用に当たっては、事前に使用条件、使用方法およびこれらの条件下での効果を必ずご確認ください。
2. 記載内容は、新しい知見などにより予告なしに改正されることがあります。